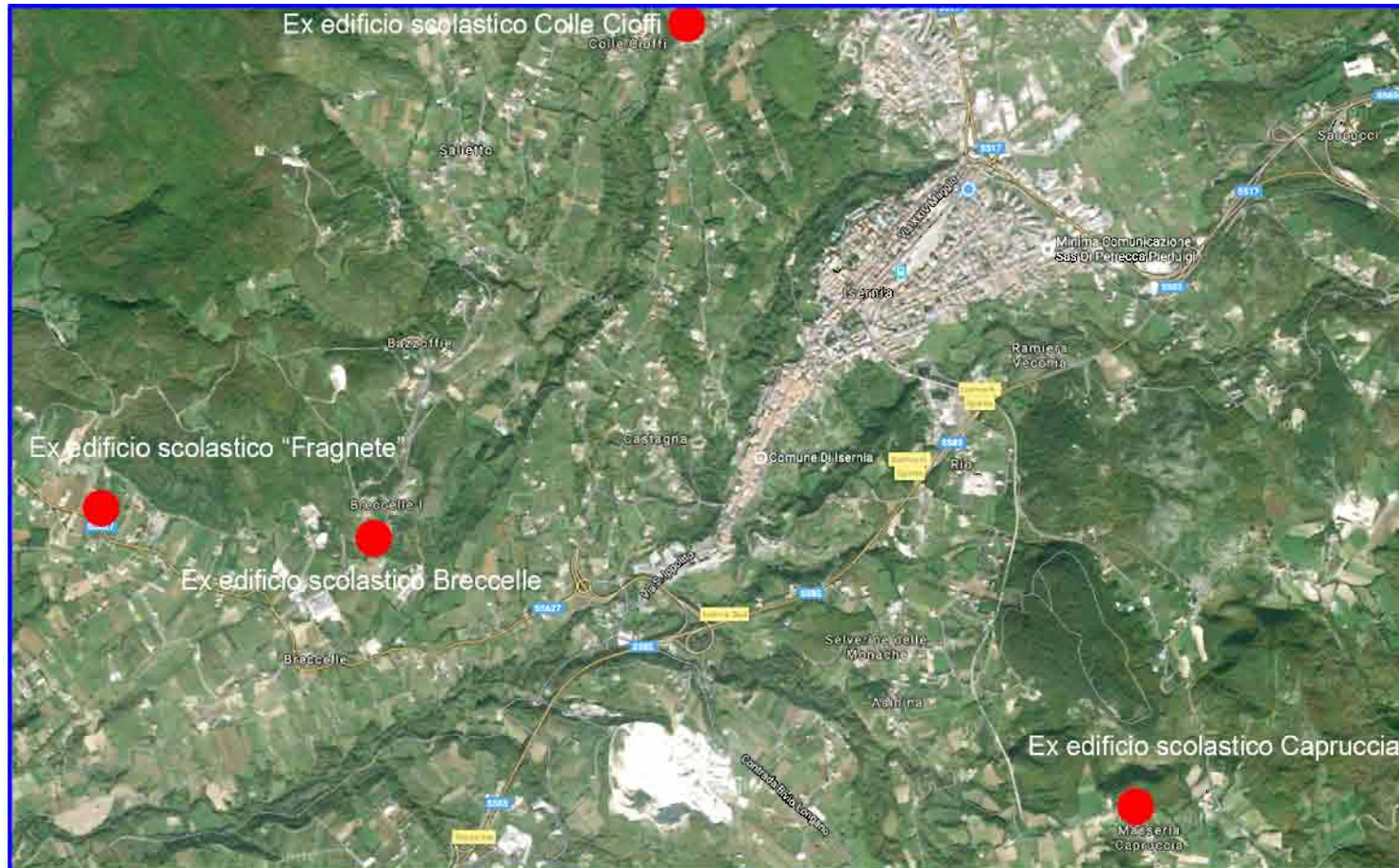


TAVOLA ESPLICATIVA

Progetto di manutenzione straordinaria, riuso e rifunzionalizzazione ex edifici scolastici siti nella immediata periferia del Comune di Isernia.

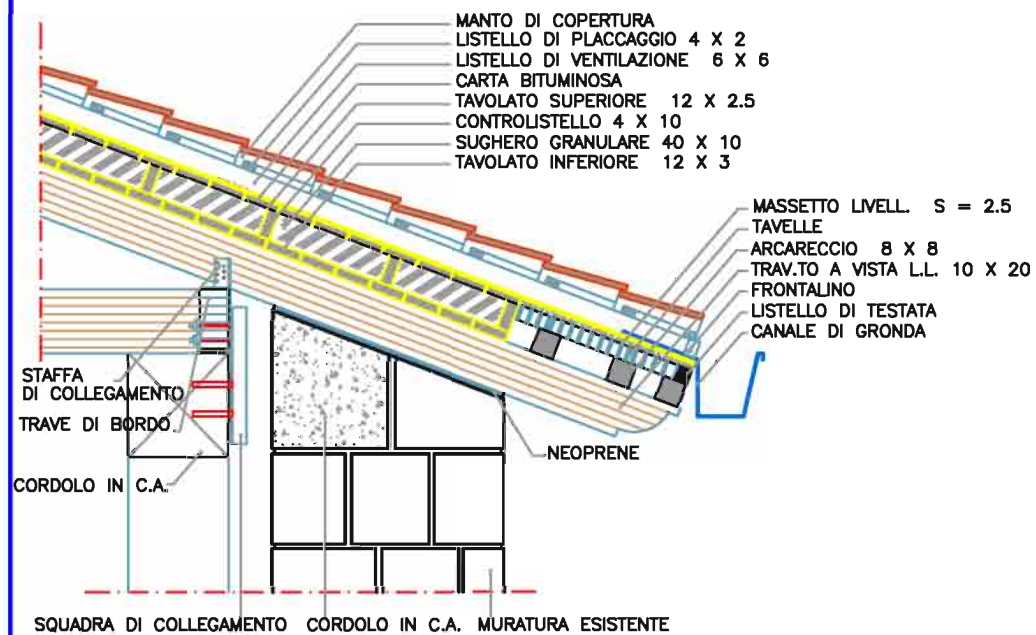


FRAZIONE COLLE CIOFFI – INTERVENTI PREVISTI: sostituzione delle coperture esistenti con tetti in legno lamellare, rifacimento e messa in sicurezza impianti idrico, termico ed elettrico, manutenzione straordinaria immobili e fornitura e posa in opera di arredi urbani.

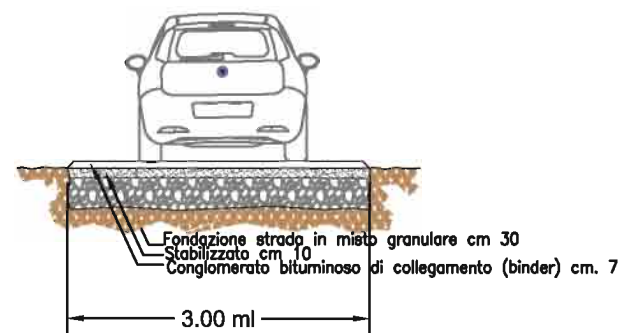


FRAZIONE FRAGNETE – INTERVENTI PREVISTI: sostituzione della copertura esistente con tetto in legno lamellare, rifacimento e messa in sicurezza impianti idrico, termico ed elettrico, manutenzione straordinaria immobile, sistemazione e riqualificazione della strada comunale di accesso con ripristino della pavimentazione ammalorata.

PARTICOLARE DELLA COPERTURA IN LEGNO LAMELLARE (DA REALIZZARE SULLE 5 STRUTTURE ESISTENTI)



RIQUALIFICAZIONE STRADA DI ACCESSO EX EDIFICIO SCOLASTICO FRAZIONE FRAGNETE SEZIONE STRADALE TIPO DA REALIZZARE



Presso gli edifici oggetto degli interventi di manutenzione, riuso e riqualificazione, troveranno attuazione i progetti di coesione sociale denominati "Oltre il muro".



FRAZIONE BRECCELLE – INTERVENTI PREVISTI: sostituzione della copertura esistente con tetto in legno lamellare, rifacimento e messa in sicurezza impianti idrico, termico ed elettrico, manutenzione straordinaria immobile.



FRAZIONE CAPRUCCIA – INTERVENTI PREVISTI: sostituzione della copertura esistente con tetto in legno lamellare, rifacimento e messa in sicurezza impianti idrico, termico ed elettrico, manutenzione straordinaria immobile.